


HLAVNÍ ING. PROJEKTU	ZODP. PROJEKTANT	VYPRACOVAL	MĚŘÍTKO :	 projektový a inženýrský s. r. o.
LIBOR KLUBAL, DiS.	ING. PAVEL TŮMA	LIBOR KLUBAL, DiS.	FORMÁT : A4	
			DATUM : 20.10.2019	
INVESTOR : KRÁLOVEHRADECKÝ KRAJ, PIVOVARSKÉ NÁMĚSTÍ 1245, 500 03 HRADEC KRÁLOVÉ				
AKCE: NOVOSTAVBA DOMOVA DŮCHODCŮ BOROHRÁDKU Na parcele p.p.č. 180/1 Katastrální území BOROHRÁDEK D – DOKUMENTACE OBJEKTU D.1 STAVEBNÍ OBJEKTY D.1.1 SO 01 DOMOV DŮCHODCŮ D.1.1.1 ARCHITEKTONICKO STAVEBNÍ ŘEŠENÍ				ZPRACOVATEL: INS spol. s r.o. Projektový a inženýrský atelier Parkány 413 547 01 Náchod Tel.: 491 422 226 www.insnachod.cz ins.atelier@insnachod.cz
PROJEKT PRO PROVEDENÍ STAVBY				EV. Č. AKCE 1654 06 19
NÁZEV PŘÍLOHY: TABULKA KLEMPÍŘSKÝCH VÝROBKŮ				ČÍSLO PŘÍLOHY D.1.1.1.17

OBSAH:

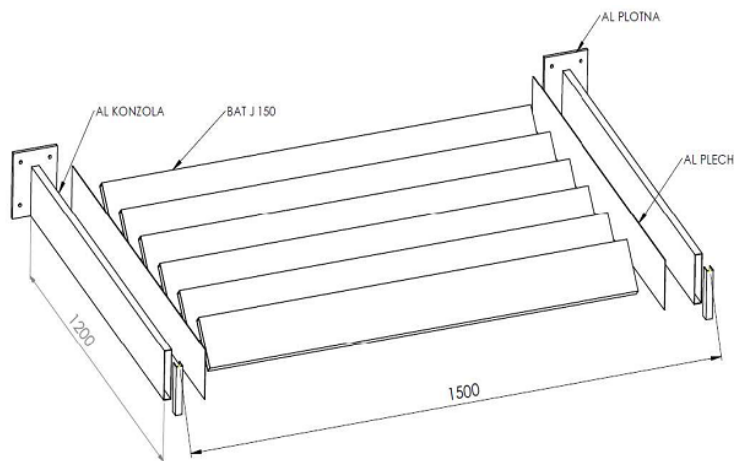
- TABULKA KLEMPÍŘSKÝCH VÝROBKŮ
- SCHÉMATA KLEMPÍŘSKÝCH VÝROBKŮ

POZNÁMKA:

- PŘED VÝROBOU KLEMPÍŘSKÝCH VÝROBKŮ MUSÍ ZHOTOVITEL STAVBY OVĚŘIT SKUTEČNÉ ROZMĚRY STAVEBNÍCH KONSTRUKCÍ A URČIT PŘESNÉ ROZMĚRY DODÁVANÝCH KLEMPÍŘSKÝCH PRVKŮ
- NEDÍLNOU SOUČÁSTÍ TABULKY KLEMPÍŘSKÝCH VÝROBKŮ JSOU I PŮDORYSY JEDNOTLIVÝCH PODLAŽÍ
- TVAR A VZHLED, BAREVNOSTI, DOPLŇKY APOD. BUDOU PŘED VÝROBOU ODSOUHLASENY NA ZÁKLADĚ PŘEDLOŽENÝCH VZORKŮ ZA PŘÍTOMNOSTI ZÁSTUPCE STAVEBNÍKA, PROJEKTANTA, ZÁSTUPCE ZHOTOVITELE A TECHNICKÉHO DOZORA STAVBY. ZHOTOVITEL PŘEDLOŽÍ PŘED VÝROBOU KLEMPÍŘSKÝCH VÝROBKŮ K ODSOUHLASENÍ VÝROBNÍ DOKUMENTACI.
- VEŠKERÉ KLEMPÍŘSKÉ KONSTRUKCE BUDOU PROVEDENY DLE ČSN 73 3610 – NAVRHOVÁNÍ KLEMPÍŘSKÝCH KONSTRUKCÍ (I VČETNĚ DETAILŮ KOTVENÍ, SPOJENÍ APOD.)
- SOUČÁSTÍ DODÁVKY PRVKY KLEMPÍŘSKÝCH VÝROBKŮ JE I NÁVRH KOTVENÍ VČETNĚ KOMPLETNÍ DODÁVKY VŠECH KOTEVNÍCH PRVKŮ, ŽLABŮ (ROHOVÝCH, PŘÍMÝCH), ČEL, HÁKŮ, KOTLÍKŮ, SVODŮ, OBJÍMEK S TRNEM, KOLEN ZÁVĚTRNNÝCH LIŠT, KRYCÍCH LIŠT APOD.
- PŘED ZAHÁJENÍM STAVBY BUDE VYBRANÝM DODAVATELEM KLEMPÍŘSKÝCH VÝROBKŮ ODSOUHLASENA STAVEBNÍ PŘIPRAVENOST, PŘÍPADNĚ BUDE VZNESEN POŽADAVEK NA UMÍSTĚNÍ KOTEVNÍCH PRVKŮ VČETNĚ PŘESNÉ SPECIFIKACE

TECHNICKÁ SPECIFIKACE HLINÍKOVÝ HORIZONTÁLNÍ SLUNOLAM:

- HLINÍKOVÝ HORIZONTÁLNÍ SLUNOLAM
 - FIXNÍ, PŘEDSAZENÝ
 - ROZMĚR LAMELY – ŠÍŘKA 150 MM, VÝŠKA 25 MM
 - LAMELY ŠROUBOVÁNY MEZI DVA BOČNÍ HLINÍKOVÉ PLECHY. VYTVOŘENÝ MODUL VLOŽENÝ MEZI DVĚ KONZOLE + DILATAČNÍ MEZERY KVŮLI POHYBŮM ZPŮSOBENÝCH TEPLOTNÍ ROZTAŽNOSTÍ LAMEL.
 - HLINÍKOVÝ POVRCH UPRAVEN PRÁŠKOVOU POLYESTEROVOU BARVOU V TLOUŠTCE 100 UM, V DLE RAL ODSTÍNŮ.



ILUSTRATIVNÍ FOTO

TECHNICKÁ SPECIFIKACE OPLECHOVÁNÍ:

- HLINÍKOVÝ LAKOVANÝ PLECH, TL. 0,8 MM (ŘÍMSY, VNĚJŠÍ PARAPETY, SVODY, NÁSTĚŠNÍ ŽLABY, ATIKY, APOD.).

KAČÍRKOVÁ A OKRAJOVÁ LIŠTA – POPLASTOVANÝ PLECH

- PRO STŘECHY S PŘITĚŽUJÍCÍ VRSTVOU KAČÍRKU A UKONČENÍ PROFILU DLAŽBY.
- MATERIÁL: POPLASTOVANÝ PLECH CELKOVÉ TLOUŠTKY 1,6 MM, DÉLKA LIŠTY 2000 MM. SOUČÁSTÍ DODÁVKY SPOJOVACÍ DÍL PRO NAPOJENÍ DALŠÍ LIŠTY.
- ROZMĚR 40/65/2000 MM



ILUSTRATIVNÍ FOTO

ŠACHTA PRO ZELENE STŘECHY

- KONTROLNÍ NEBO REVIZNÍ ŠACHTA PRO STŘECHU S VEGETAČNÍM SOUVRSTVÍM
- TĚLO ŠACHTY – POLYAMID PA6, OCHRANNÝ POKLOP – POLYPROPYLEN
- BARVA ŠEDÁ
- TŘÍDA ZATÍŽENÍ K3 – 300KG



ILUSTRATIVNÍ FOTO

HAVARIJNÍ PŘEPAD

- ODVODNĚNÍ PLOCHÝCH STŘECH
- MATERIÁL POLYAMID PA6/PVC – UV STABIL
- INTEGROVANÁ MANŽETA IZOLACE BIT – MODIFIKOVANÝ ASFALTOVÝ PÁS SBS, PVC – FÓLIE NA BÁZI MPVC, TPO – TERMOPLASTICKÝ (FLEXIBILNÍ)

POLYOLEFIN, EPDM – FÓLIE ZE SYNTETICKÉHO KAUČUKU, PE – POLYETHYLENOVÁ FÓLIE, STE – MANŽETA PRO NAPOJENÍ STĚRKOVÉ HYDROIZOLACE

- BARVA BÍLÁ



ILUSTRATIVNÍ FOTO

PŘÍPADNÉ ODCHYLKY OD PROJEKTOVÉ DOKUMENTACE NEBO NEJASNOSTI JE NUTNO TYTO ZÁLEŽITOSTI KONZULTOVAT S PROJEKTANTEM.

VÝŠE UVEDENÍ MATERIÁLOVÉ A TECHNOLOGICKÉ SPECIFIKACE JSOU POPSÁNY OBECNĚ S OHLEDEM NA ZAJIŠTĚNÍ ROVNÝCH PODMÍNEK PRO JEDNOTLIVÉ UCHAZEČE V ZADÁVACÍM ŘÍZENÍ. JSOU ZDE UVEDENY MINIMÁLNÍ KVALITATIVNÍ, TECHNICKÉ A FYZIKÁLNÍ PARAMETRY JEDNOTLIVÝCH MATERIÁLŮ A TECHNOLOGIÍ, KTERÁ BUDOU NA STAVBĚ POUŽITY. KONKRÉTNÍ MATERIÁLOVÁ A TECHNOLOGICKÁ SKLADBA KONSTRUKCÍ PODLÉHÁ ODSOUHLASENÍ V RÁMCI VÝKONU AUTORSKÉHO DOZORU A SUPERVIZE AUTORŮ (JAK ARCHITEKTA TAK ODBORNÉHO PROJEKTANTA A STATIKA), KTERÉ BUDE PRAVIDELNĚ PROVÁDĚNO V RÁMCI TZV. VZORKOVÁNÍ NA STAVBĚ.

V PŘÍPADĚ, ŽE JSOU VE VÝKAZU VÝMĚR A DALŠÍ NAVAZUJÍCÍ DOKUMENTACI UVEDENY U NAVRHOVANÝCH VÝROBKŮ A ŘEŠENÍ ODKAZY NA OBCHODNÍ FIRMY, NÁZVY NEBO JMÉNA A PŘÍJMENÍ, SPECIFICKÁ OZNAČENÍ ZBOŽÍ A SLUŽEB, KTERÉ PLATÍ PRO URČITOU OSOBU, POPŘÍPADĚ JEJÍ ORGANIZAČNÍ SLOŽKU, ODKAZY NA PATENTY A VYNÁLEZY, UŽITNÉ VZORY, PRŮMYSLOVÉ VZORY, OCHRANNÉ ZNÁMKY NEBO OZNAČENÍ PŮVODU, JEDNÁ SE O REFERENČNÍ RESP. SROVNATELNÝ VÝROBEK NEBO ŘEŠENÍ, KTERÉ URČUJÍ NEJNÍŽŠÍ NEBO SROVNATELNÝ STANDARD KVALITY. ZADAVATEL UMOŽNÍ PRO PLNĚNÍ VEŘEJNÉ ZAKÁZKY POUŽITÍ I JINÝCH KVALITATIVNĚ A TECHNICKY STEJNÝCH PŘÍPADNĚ KVALITNĚJŠÍCH ŘEŠENÍ NEBO VÝROBKŮ.

TABULKA KLEMPÍŘSKÝCH VÝROBKŮ, 1. NADZEMNÍ PODLAŽÍ

OZNAČENÍ	ROZMĚRY [mm]	Popis (K)	Materiál	Barva	POZNÁMKA	POČET KUSŮ	
						1.NP	Celkem
K101	1500 x 250	OPLECHOVÁNÍ VNĚJŠÍHO PARAPETU, VČ. BOČNÍCH KRYTEK. PARAPET OPATŘENY OCHRANNOU FÓLIÍ.	HLINÍKOVÝ PLECH TL. 0,8 MM	PRÁŠKOVÁ VYPALOVANÁ BARVA DLE VZORNÍKU RAL (RAL 7045)		1	1
K102	2500 x 250	OPLECHOVÁNÍ VNĚJŠÍHO PARAPETU, VČ. BOČNÍCH KRYTEK. PARAPET OPATŘENY OCHRANNOU FÓLIÍ.	HLINÍKOVÝ PLECH TL. 0,8 MM	PRÁŠKOVÁ VYPALOVANÁ BARVA DLE VZORNÍKU RAL (RAL 7045)		1	1
K103	2500 x 250	OPLECHOVÁNÍ VNĚJŠÍHO PARAPETU, VČ. BOČNÍCH KRYTEK. PARAPET OPATŘENY OCHRANNOU FÓLIÍ.	HLINÍKOVÝ PLECH TL. 0,8 MM	PRÁŠKOVÁ VYPALOVANÁ BARVA DLE VZORNÍKU RAL (RAL 7045)		1	1
K104	1250 x 250	OPLECHOVÁNÍ VNĚJŠÍHO PARAPETU, VČ. BOČNÍCH KRYTEK. PARAPET OPATŘENY OCHRANNOU FÓLIÍ.	HLINÍKOVÝ PLECH TL. 0,8 MM	PRÁŠKOVÁ VYPALOVANÁ BARVA DLE VZORNÍKU RAL (RAL 7045)		1	1
K105	1250 x 250	OPLECHOVÁNÍ VNĚJŠÍHO PARAPETU, VČ. BOČNÍCH KRYTEK. PARAPET OPATŘENY OCHRANNOU FÓLIÍ.	HLINÍKOVÝ PLECH TL. 0,8 MM	PRÁŠKOVÁ VYPALOVANÁ BARVA DLE VZORNÍKU RAL (RAL 7045)		1	1

TABULKA KLEMPÍŘSKÝCH VÝROBKŮ, 1. NADZEMNÍ PODLAŽÍ

OZNAČENÍ	ROZMĚRY [mm]	Popis (K)	Materiál	Barva	POZNÁMKA	POČET KUSŮ	
						1.NP	Celkem
K106	550 x 250	OPLECHOVÁNÍ VNĚJŠÍHO PARAPETU, VČ. BOČNÍCH KRYTEK. PARAPET OPATŘENY OCHRANNOU FÓLIÍ.	HLINÍKOVÝ PLECH TL. 0,8 MM	PRÁŠKOVÁ VYPALOVANÁ BARVA, ODSÍN ELOXOVANÝ HLINÍK		1	1
K107	1250 x 250	OPLECHOVÁNÍ VNĚJŠÍHO PARAPETU, VČ. BOČNÍCH KRYTEK. PARAPET OPATŘENY OCHRANNOU FÓLIÍ.	HLINÍKOVÝ PLECH TL. 0,8 MM	PRÁŠKOVÁ VYPALOVANÁ BARVA DLE VZORNÍKU RAL (RAL 7045)		1	1
K108	800 x 1970	DEŠŤOVÝ SVOD, PRŮMĚR 100 MM	HLINÍKOVÝ PLECH TL. 0,8 MM	PRÁŠKOVÁ VYPALOVANÁ BARVA DLE VZORNÍKU RAL (RAL 7045)		1	1
K109		DEŠŤOVÝ SVOD, PRŮMĚR 100 MM	HLINÍKOVÝ PLECH TL. 0,8 MM	PRÁŠKOVÁ VYPALOVANÁ BARVA DLE VZORNÍKU RAL (RAL 7045)		1	1
K110	1250 x 250	OPLECHOVÁNÍ VNĚJŠÍHO PARAPETU, VČ. BOČNÍCH KRYTEK. PARAPET OPATŘENY OCHRANNOU FÓLIÍ.	HLINÍKOVÝ PLECH TL. 0,8 MM	PRÁŠKOVÁ VYPALOVANÁ BARVA DLE VZORNÍKU RAL (RAL 7045)		1	1
K111	1250 x 250	OPLECHOVÁNÍ VNĚJŠÍHO PARAPETU, VČ. BOČNÍCH KRYTEK. PARAPET OPATŘENY OCHRANNOU FÓLIÍ.	HLINÍKOVÝ PLECH TL. 0,8 MM	PRÁŠKOVÁ VYPALOVANÁ BARVA DLE VZORNÍKU RAL (RAL 7045)		1	1

TABULKA KLEMPÍŘSKÝCH VÝROBKŮ, 1. NADZEMNÍ PODLAŽÍ

OZNAČENÍ	ROZMĚRY [mm]	Popis (K)	Materiál	Barva	POZNÁMKA	POČET KUSŮ	
						1.NP	Celkem
K112	1250 x 250	OPLECHOVÁNÍ VNĚJŠÍHO PARAPETU, VČ. BOČNÍCH KRYTEK. PARAPET OPATŘENY OCHRANNOU FÓLIÍ.	HLINÍKOVÝ PLECH TL. 0,8 MM	PRÁŠKOVÁ VYPALOVANÁ BARVA DLE VZORNÍKU RAL (RAL 7045)		1	1
K113	1250 x 250	OPLECHOVÁNÍ VNĚJŠÍHO PARAPETU, VČ. BOČNÍCH KRYTEK. PARAPET OPATŘENY OCHRANNOU FÓLIÍ.	HLINÍKOVÝ PLECH TL. 0,8 MM	PRÁŠKOVÁ VYPALOVANÁ BARVA DLE VZORNÍKU RAL (RAL 7045)		1	1
K114	2500 x 250	OPLECHOVÁNÍ VNĚJŠÍHO PARAPETU, VČ. BOČNÍCH KRYTEK. PARAPET OPATŘENY OCHRANNOU FÓLIÍ.	HLINÍKOVÝ PLECH TL. 0,8 MM	PRÁŠKOVÁ VYPALOVANÁ BARVA DLE VZORNÍKU RAL (RAL 7045)		1	1
K115	2500 x 250	OPLECHOVÁNÍ VNĚJŠÍHO PARAPETU, VČ. BOČNÍCH KRYTEK. PARAPET OPATŘENY OCHRANNOU FÓLIÍ.	HLINÍKOVÝ PLECH TL. 0,8 MM	PRÁŠKOVÁ VYPALOVANÁ BARVA DLE VZORNÍKU RAL (RAL 7045)		1	1
K116	1500 x 250	OPLECHOVÁNÍ VNĚJŠÍHO PARAPETU, VČ. BOČNÍCH KRYTEK. PARAPET OPATŘENY OCHRANNOU FÓLIÍ.	HLINÍKOVÝ PLECH TL. 0,8 MM	PRÁŠKOVÁ VYPALOVANÁ BARVA, ODSŤÍN ELOXOVANÝ HLINÍK		1	1
K117	19700 x 1200	HLINÍKOVÝ SLUNOLAM HORIZONTÁLNÍ FIXNÍ	EXTRUDOVANÉ HLINÍKOVÉ PROFILY.	PRÁŠKOVÁ VYPALOVANÁ BARVA DLE VZORNÍKU RAL (RAL 7045)	KOTVENÍ SLUNOLAMU PŘES KOTEVNÍ KONZOLE.	1	1

TABULKA KLEMPÍŘSKÝCH VÝROBKŮ, 1. NADZEMNÍ PODLAŽÍ

OZNAČENÍ	ROZMĚRY [mm]	Popis (K)	Materiál	Barva	POZNÁMKA	POČET KUSŮ	
						1.NP	Celkem
K118	1250 x 250	OPLECHOVÁNÍ VNĚJŠÍHO PARAPETU, VČ. BOČNÍCH KRYTEK. PARAPET OPATŘENY OCHRANNOU FÓLIÍ.	HLINÍKOVÝ PLECH TL. 0,8 MM	PRÁŠKOVÁ VYPALOVANÁ BARVA DLE VZORNÍKU RAL (RAL 7045)		1	1
K119	1250 x 250	OPLECHOVÁNÍ VNĚJŠÍHO PARAPETU, VČ. BOČNÍCH KRYTEK. PARAPET OPATŘENY OCHRANNOU FÓLIÍ.	HLINÍKOVÝ PLECH TL. 0,8 MM	PRÁŠKOVÁ VYPALOVANÁ BARVA DLE VZORNÍKU RAL (RAL 7045)		1	1
K120	1250 x 250	OPLECHOVÁNÍ VNĚJŠÍHO PARAPETU, VČ. BOČNÍCH KRYTEK. PARAPET OPATŘENY OCHRANNOU FÓLIÍ.	HLINÍKOVÝ PLECH TL. 0,8 MM	PRÁŠKOVÁ VYPALOVANÁ BARVA DLE VZORNÍKU RAL (RAL 7045)		1	1
K121	1250 x 250	OPLECHOVÁNÍ VNĚJŠÍHO PARAPETU, VČ. BOČNÍCH KRYTEK. PARAPET OPATŘENY OCHRANNOU FÓLIÍ.	HLINÍKOVÝ PLECH TL. 0,8 MM	PRÁŠKOVÁ VYPALOVANÁ BARVA DLE VZORNÍKU RAL (RAL 7045)		1	1
K122	2500 x 250	OPLECHOVÁNÍ VNĚJŠÍHO PARAPETU, VČ. BOČNÍCH KRYTEK. PARAPET OPATŘENY OCHRANNOU FÓLIÍ.	HLINÍKOVÝ PLECH TL. 0,8 MM	PRÁŠKOVÁ VYPALOVANÁ BARVA DLE VZORNÍKU RAL (RAL 7045)		1	1

TABULKA KLEMPÍŘSKÝCH VÝROBKŮ, 1. NADZEMNÍ PODLAŽÍ

OZNAČENÍ	ROZMĚRY [mm]	Popis (K)	Materiál	Barva	POZNÁMKA	POČET KUSŮ	
						1.NP	Celkem
K123	2500 x 250	OPLECHOVÁNÍ VNĚJŠÍHO PARAPETU, VČ. BOČNÍCH KRYTEK. PARAPET OPATŘENY OCHRANNOU FÓLIÍ.	HLINÍKOVÝ PLECH TL. 0,8 MM	PRÁŠKOVÁ VYPALOVANÁ BARVA DLE VZORNÍKU RAL (RAL 7045)		1	1
K124	1500 x 250	OPLECHOVÁNÍ VNĚJŠÍHO PARAPETU, VČ. BOČNÍCH KRYTEK. PARAPET OPATŘENY OCHRANNOU FÓLIÍ.	HLINÍKOVÝ PLECH TL. 0,8 MM	PRÁŠKOVÁ VYPALOVANÁ BARVA, ODSŤÍN ELOXOVANÝ HLINÍK		1	1
K125	17700 x 1200	HLINÍKOVÝ SLUNOLAM HORIZONTÁLNÍ FIXNÍ	EXTRUDOVANÉ HLINÍKOVÉ PROFILY.	PRÁŠKOVÁ VYPALOVANÁ BARVA DLE VZORNÍKU RAL (RAL 7045)	KOTVENÍ SLUNOLAMU PŘES KOTEVNÍ KONZOLE.	1	1
K126		DEŠŤOVÝ SVOD, PRŮMĚR 100 MM	HLINÍKOVÝ PLECH TL. 0,8 MM	PRÁŠKOVÁ VYPALOVANÁ BARVA DLE VZORNÍKU RAL (RAL 7045)		3	3

TABULKA KLEMPÍŘSKÝCH VÝROBKŮ, 2. NADZEMNÍ PODLAŽÍ

OZNAČENÍ	ROZMĚRY [mm]	Popis (K)	Materiál	Barva	POZNÁMKA	POČET KUSŮ	
						2.NP	Celkem
K201	250 x 1250	OPLECHOVÁNÍ VNĚJŠÍHO PARAPETU, VČ. BOČNÍCH KRYTEK. PARAPET OPATŘENY OCHRANNOU FÓLIÍ.	HLINÍKOVÝ PLECH TL. 0,8 MM	PRÁŠKOVÁ VYPALOVANÁ BARVA DLE VZORNÍKU RAL (RAL 7045)	-	42	42
K202	250 x 2200	OPLECHOVÁNÍ VNĚJŠÍHO PARAPETU, VČ. BOČNÍCH KRYTEK. PARAPET OPATŘENY OCHRANNOU FÓLIÍ.	HLINÍKOVÝ PLECH TL. 0,8 MM	PRÁŠKOVÁ VYPALOVANÁ BARVA DLE VZORNÍKU RAL (RAL 7045)	-	3	3
K203	17 200	DEŠŤOVÝ ŽLAB, PRŮMĚR 120 MM	HLINÍKOVÝ PLECH TL. 0,8 MM	PRÁŠKOVÁ VYPALOVANÁ BARVA DLE VZORNÍKU RAL (RAL 7045)	DODÁVKA VČETNĚ PŘÍPONEK, PODKLADNÍCH PLECHŮ A DROBNÉHO SPOJOVACÍHO MATERIÁLU A MONTÁŽE	1	1
K204	950 x 9400	OPLECHOVÁNÍ AITKY	HLINÍKOVÝ PLECH TL. 0,8 MM	PRÁŠKOVÁ VYPALOVANÁ BARVA DLE VZORNÍKU RAL (RAL 7045)	-	1	1
K205	3100	DEŠŤOVÝ SVOD, PRŮMĚR 120 MM	HLINÍKOVÝ PLECH TL. 0,8 MM	PRÁŠKOVÁ VYPALOVANÁ BARVA, ODSŤÍN ELOXOVANÝ HLINÍK	DODÁVKA VČETNĚ PŘÍPONEK, OBJÍMEK, TRNŮ A DROBNÉHO SPOJOVACÍHO MATERIÁLU A MONTÁŽE	2	2

TABULKA KLEMPÍŘSKÝCH VÝROBKŮ, 2. NADZEMNÍ PODLAŽÍ

OZNAČENÍ	ROZMĚRY [mm]	Popis (K)	Materiál	Barva	POZNÁMKA	POČET KUSŮ	
						2.NP	Celkem
K206	3250	DEŠŤOVÝ SVOD, PRŮMĚR 120 MM	HLINÍKOVÝ PLECH TL. 0,8 MM	PRÁŠKOVÁ VYPALOVANÁ BARVA DLE VZORNÍKU RAL (RAL 7045)	VČETNĚ PŘÍPONEK A DROBNÉHO SPOJOVACÍHO MATERIÁLU A MONTÁŽE	3	3
K207	300 x 2800	UKONČOVACÍ ZÁVĚTRNNÁ LIŠTA U OKRAJE PULTOVÉ STŘECHY	HLINÍKOVÝ PLECH TL. 0,8 MM	PRÁŠKOVÁ VYPALOVANÁ BARVA DLE VZORNÍKU RAL (RAL 7045)	VČETNĚ PŘÍPONEK A DROBNÉHO SPOJOVACÍHO MATERIÁLU A MONTÁŽE	3	3
K208	120 x 22250	OPLECHOVÁNÍ MEZI ZATEPLOVACÍM SYSTÉMEM A PULTOVOU STŘECHOU	HLINÍKOVÝ PLECH TL. 0,8 MM	PRÁŠKOVÁ VYPALOVANÁ BARVA DLE VZORNÍKU RAL (RAL 7045)	VČETNĚ PŘÍPONEK A DROBNÉHO SPOJOVACÍHO MATERIÁLU A MONTÁŽE	3	3
K209	120 x 2800	OPLECHOVÁNÍ MEZI ZATEPLOVACÍM SYSTÉMEM A PULTOVOU STŘECHOU	HLINÍKOVÝ PLECH TL. 0,8 MM	PRÁŠKOVÁ VYPALOVANÁ BARVA DLE VZORNÍKU RAL (RAL 7045)	VČETNĚ PŘÍPONEK A DROBNÉHO SPOJOVACÍHO MATERIÁLU A MONTÁŽE	2	2
K210	150 x 22250	OPLECHOVÁNÍ OKRAJE PULTOVÉ STŘECHY	HLINÍKOVÝ PLECH TL. 0,8 MM	PRÁŠKOVÁ VYPALOVANÁ BARVA DLE VZORNÍKU RAL (RAL 7045)	VČETNĚ PŘÍPONEK, HÁKŮ, DEŠŤOVÉHO ŽLABU (DN 120, DL. 61 M) A DROBNÉHO SPOJOVACÍHO MATERIÁLU A MONTÁŽE	3	3
K211	-	NEOBSAZENO	-	-	-	0	0
K212	750 x 9400	OPLECHOVÁNÍ ATI KY - PODKLADNÍ PLECH	HLINÍKOVÝ PLECH TL. 0,8 MM	PRÁŠKOVÁ VYPALOVANÁ BARVA DLE VZORNÍKU RAL (RAL 7045)	VČETNĚ PŘÍPONEK A DROBNÉHO SPOJOVACÍHO MATERIÁLU A MONTÁŽE	1	1

TABULKA KLEMPÍŘSKÝCH VÝROBKŮ, 2. NADZEMNÍ PODLAŽÍ

OZNAČENÍ	ROZMĚRY [mm]	Popis (K)	Materiál	Barva	POZNÁMKA	POČET KUSŮ	
						2.NP	Celkem
K213	150 x 17500	PODKLADNÍ PLECH	HLINÍKOVÝ PLECH TL. 0,8 MM	PRÁŠKOVÁ VYPALOVANÁ BARVA DLE VZORNÍKU RAL (RAL 7045)	VČETNĚ PŘÍPONEK A DROBNÉHO SPOJOVACÍHO MATERIÁLU A MONTÁŽE	1	1
K214	150 x 22250	OPLECHOVÁNÍ MEZI ZATEPLOVACÍM SYSTÉMEM A PULTOVOU STŘECHOU	HLINÍKOVÝ PLECH TL. 0,8 MM	PRÁŠKOVÁ VYPALOVANÁ BARVA DLE VZORNÍKU RAL (RAL 7045)	VČETNĚ PŘÍPONEK A DROBNÉHO SPOJOVACÍHO MATERIÁLU A MONTÁŽE	3	3
K303	DN 110, 800 MM	HAVARIJNÍ PŘEPAD PRO ODVODNĚNÍ PLOCHÝCH STŘECH	MATERIÁL POLYAMID PA6/PVC – UV STABIL, INTEGROVANÁ MANŽETA IZOLACE	BARVA DLE RAL (RAL 9010 - BÍLÁ)	VČETNĚ KOTVÍCÍCH PRVKŮ, DROBNÉHO SPOJOVACÍHO MATERIÁLU A MONTÁŽE	1	1
K305	300 x 300	KONTROLNÍ REVIZNÍ ŠACHTA PRO STŘECHU S VEGETAČNÍM SOUVRSTVÍM	TĚLO ŠACHTY – POLYAMID PA6, OCHRANNÝ POKLOP – POLYPROPYLEN	ŠEDÁ	VČETNĚ KOTVÍCÍCH PRVKŮ, DROBNÉHO SPOJOVACÍHO MATERIÁLU A MONTÁŽE	2	2
K306	40 x 65 x 2000, CELK. DL. 35 M	KAČÍRKOVÁ A OKRAJOVÁ LIŠTA – POPLASTOVANÝ PLECH. •PRO STŘECHY S PŘÍTĚŽUJÍCÍ VRSTVOU KAČÍRKU A UKONČENÍ PROFILU DLAŽBY.	POPLASTOVANÝ PLECH CELKOVÉ TLOUŠTKY 1,6 MM, DÉLKA LIŠTY 2000 MM. SOUČÁSTÍ DODÁVKY SPOJOVACÍ DÍL PRO NAPOJENÍ DALŠÍ LIŠTY.	ŠEDÁ	VČETNĚ KOTVÍCÍCH PRVKŮ, DROBNÉHO SPOJOVACÍHO MATERIÁLU A MONTÁŽE	1	1

TABULKA KLEMPÍŘSKÝCH VÝROBKŮ, 2. NADZEMNÍ PODLAŽÍ

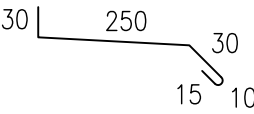
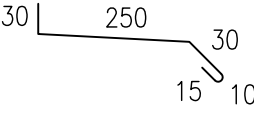
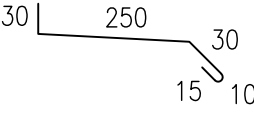
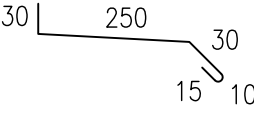
OZNAČENÍ	ROZMĚRY [mm]	Popis (K)	Materiál	Barva	POZNÁMKA	POČET KUSŮ	
						2.NP	Celkem
K307	40 x 65 x 2000, CELK. DL. 4 M	KAČÍRKOVÁ A OKRAJOVÁ LIŠTA – POPLASTOVANÝ PLECH. •PRO STŘECHY S PŘÍTĚŽUJÍCÍ VRSTVOU KAČÍRKU A UKONČENÍ PROFILU DLAŽBY.	POPLASTOVANÝ PLECH CELKOVÉ TLOUŠTKY 1,6 MM, DÉLKA LIŠTY 2000 MM. SOUČÁSTÍ DODÁVKY SPOJOVACÍ DÍL PRO NAPOJENÍ DALŠÍ LIŠTY.	ŠEDÁ	VČETNĚ KOTVÍCÍCH PRVKŮ, DROBNÉHO SPOJOVACÍHO MATERIÁLU A MONTÁŽE	2	2

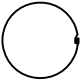
Tabulka bublin

OZNAČENÍ	ROZMĚRY [mm]	Popis (K)	Materiál	Barva	POZNÁMKA	POČET KUSŮ	
						STŘECHA	Celkem
K301	670 x 138000	OPLECHOVÁNÍ ATIKY VČ. PODKLADNÍHO PLECHU	HLINÍKOVÝ PLECH TL. 0,8 MM	PRÁŠKOVÁ VYPALOVANÁ BARVA DLE VZORNÍKU RAL (RAL 7045)	VČETNĚ PŘÍPONEK A DROBNÉHO SPOJOVACÍHO MATERIÁLU A MONTÁŽE	6	6
K302	670 x 64000	OPLECHOVÁNÍ ATIKY VČ. PODKLADNÍHO PLECHU	HLINÍKOVÝ PLECH TL. 0,8 MM	PRÁŠKOVÁ VYPALOVANÁ BARVA DLE VZORNÍKU RAL (RAL 7045)	VČETNĚ PŘÍPONEK POZINKOVANÝCH, DROBNÉHO SPOJOVACÍHO MATERIÁLU A MONTÁŽE	6	6
K303	DN 110, 800 MM	HAVARIJNÍ PŘEPAD PRO ODVODNĚNÍ PLOCHÝCH STŘECH	MATERIÁL POLYAMID PA6/PVC – UV STABIL, INTEGROVANÁ MANŽETA IZOLACE	BARVA DLE RAL (RAL 9010 - BÍLÁ)	VČETNĚ KOTVÍCÍCH PRVKŮ, DROBNÉHO SPOJOVACÍHO MATERIÁLU A MONTÁŽE	7	7
K304	40 x 65 x 2000, CELK. DL. 60 M	KAČÍRKOVÁ A OKRAJOVÁ LIŠTA – POPLASTOVANÝ PLECH. •PRO STŘECHY S PŘITĚŽUJÍCÍ VRSTVOU KAČÍRKU A UKONČENÍ PROFILU DLAŽBY.	POPLASTOVANÝ PLECH CELKOVÉ TLOUŠTKY 1,6 MM, DÉLKA LIŠTY 2000 MM. SOUČÁSTÍ DODÁVKY SPOJOVACÍ DÍL PRO NAPOJENÍ DALŠÍ LIŠTY.	ŠEDÁ	VČETNĚ KOTVÍCÍCH PRVKŮ, DROBNÉHO SPOJOVACÍHO MATERIÁLU A MONTÁŽE	3	3
K305	300 x 300	KONTROLNÍ REVIZNÍ ŠACHTA PRO STŘECHU S VEGETAČNÍM SOUVRSTVÍM	TĚLO ŠACHTY – POLYAMID PA6, OCHRANNÝ POKLOP – POLYPROPYLEN	ŠEDÁ	VČETNĚ KOTVÍCÍCH PRVKŮ, DROBNÉHO SPOJOVACÍHO MATERIÁLU A MONTÁŽE	8	8

Tabulka bublin

OZNAČENÍ	ROZMĚRY [mm]	Popis (K)	Materiál	Barva	POZNÁMKA	POČET KUSŮ	
						STŘECHA	Celkem
K306	40 x 65 x 2000, CELK. DL. 35 M	KAČÍRKOVÁ A OKRAJOVÁ LIŠTA – POPLASTOVANÝ PLECH. •PRO STŘECHY S PŘITĚŽUJÍCÍ VRSTVOU KAČÍRKU A UKONČENÍ PROFILU DLAŽBY.	POPLASTOVANÝ PLECH CELKOVÉ TLOUŠŤKY 1,6 MM, DÉLKA LIŠTY 2000 MM. SOUČÁSTÍ DODÁVKY SPOJOVACÍ DÍL PRO NAPOJENÍ DALŠÍ LIŠTY.	ŠEDÁ	VČETNĚ KOTVÍCÍCH PRVKŮ, DROBNÉHO SPOJOVACÍHO MATERIÁLU A MONTÁŽE	1	1
K307	40 x 65 x 2000, CELK. DL. 4 M	KAČÍRKOVÁ A OKRAJOVÁ LIŠTA – POPLASTOVANÝ PLECH. •PRO STŘECHY S PŘITĚŽUJÍCÍ VRSTVOU KAČÍRKU A UKONČENÍ PROFILU DLAŽBY.	POPLASTOVANÝ PLECH CELKOVÉ TLOUŠŤKY 1,6 MM, DÉLKA LIŠTY 2000 MM. SOUČÁSTÍ DODÁVKY SPOJOVACÍ DÍL PRO NAPOJENÍ DALŠÍ LIŠTY.	ŠEDÁ	VČETNĚ KOTVÍCÍCH PRVKŮ, DROBNÉHO SPOJOVACÍHO MATERIÁLU A MONTÁŽE	8	8

TABULKA KLEMPÍŘSKÝCH VÝROBKŮ – 1NP	
OZNAČENÍ	SCHÉMA
K101 K116 K124	 <p>VENKOVNÍ PARAPET DL. 1500 MM</p>
K102 K103 K114 K115 K122 K123	 <p>VENKOVNÍ PARAPET DL. 2500 MM</p>
K104 K105 K107 K110 K111 K112 K113 K118 K119 K120 K121	 <p>VENKOVNÍ PARAPET DL. 2500 MM</p>
K106	 <p>VENKOVNÍ PARAPET DL. 550 MM</p>

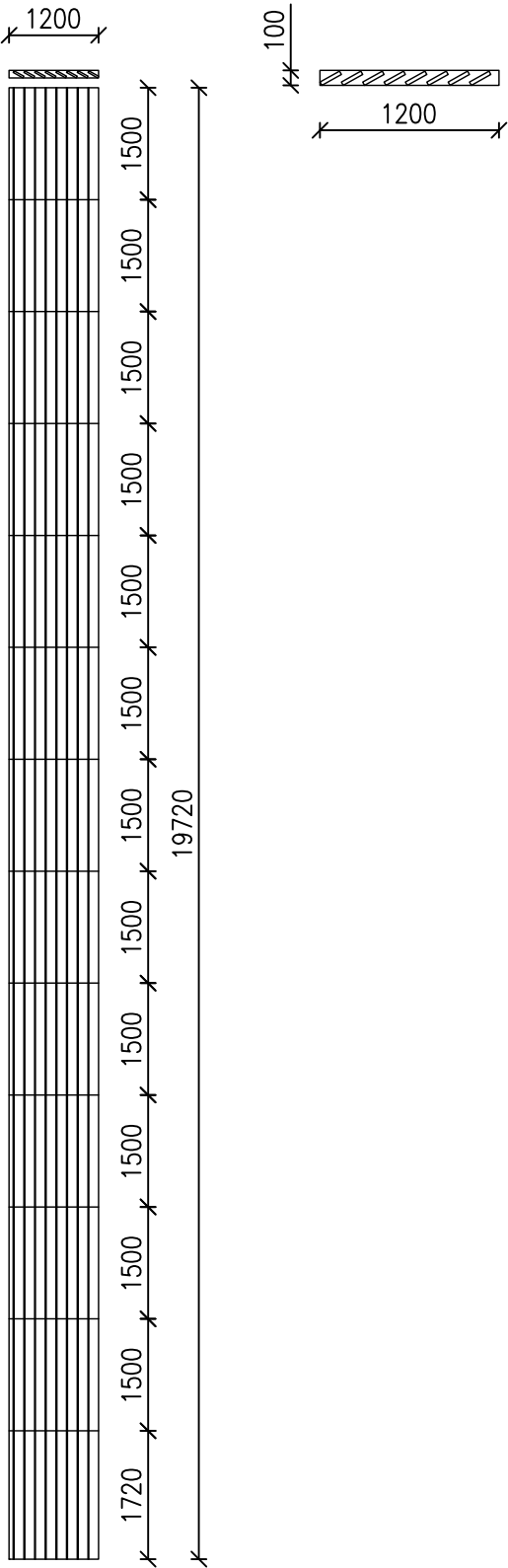
TABULKA KLEMPÍŘSKÝCH VÝROBKŮ – 1NP	
OZNAČENÍ	SCHÉMA
K108 K109 K126	<div>DEŠŤOVÝ SVOD DN100</div> 

TABULKA KLEMPÍŘSKÝCH VÝROBKŮ – 1NP

OZNAČENÍ

SCHÉMA

K117
=
K211

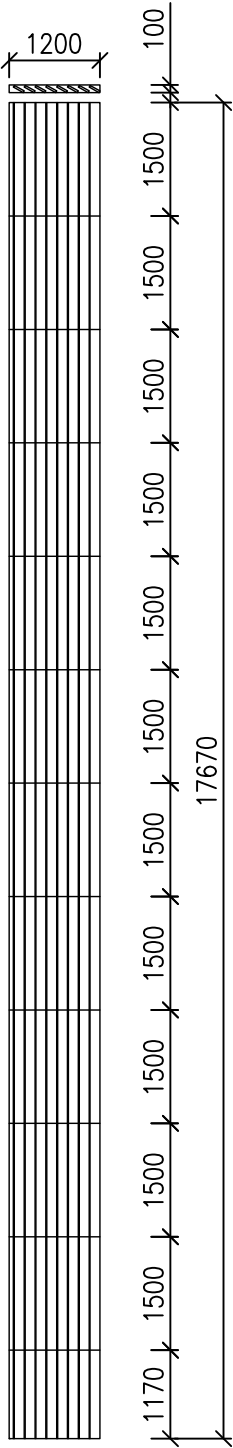


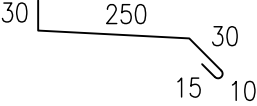
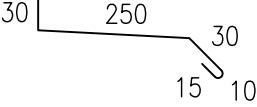
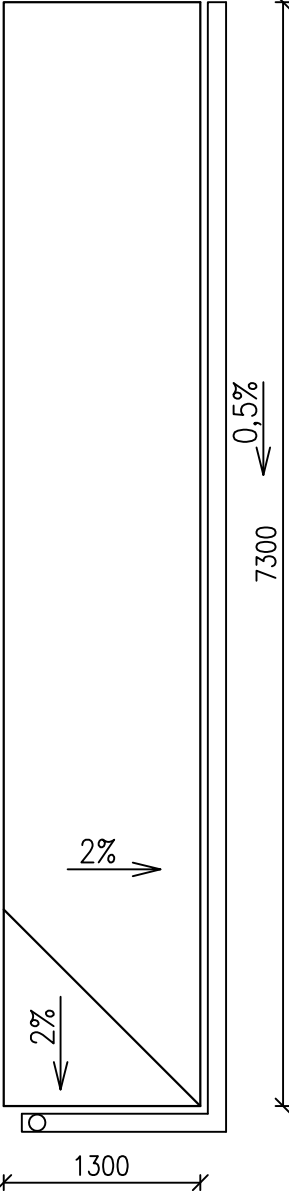
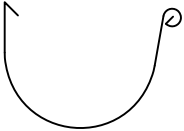
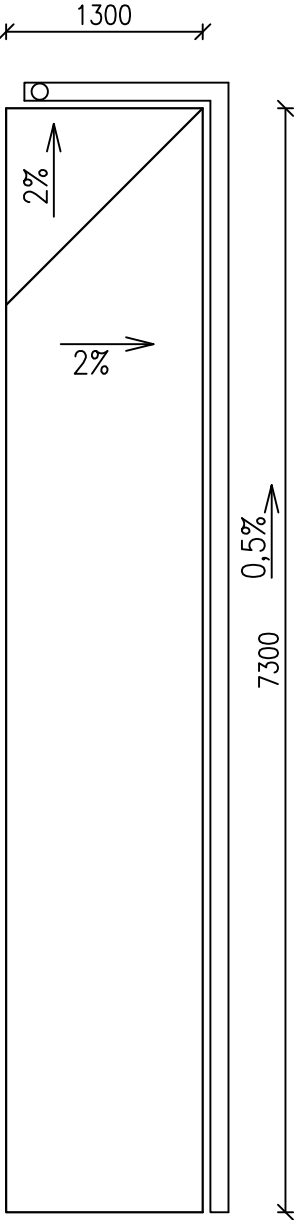
TABULKA KLEMPÍŘSKÝCH VÝROBKŮ – 1NP

OZNAČENÍ

SCHÉMA

K125
=
K211



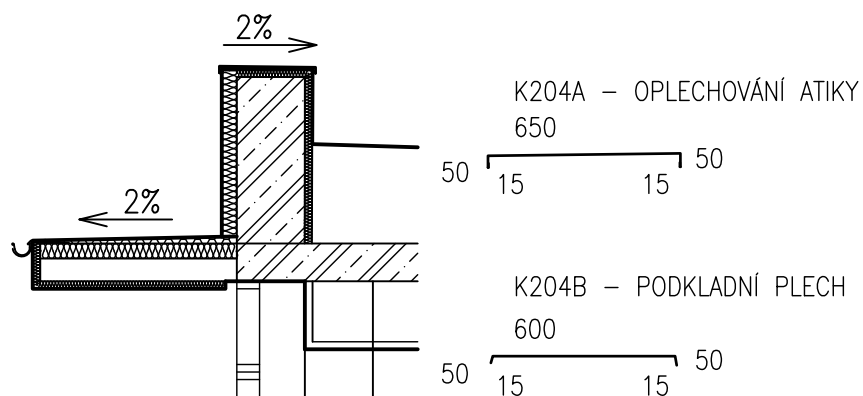
TABULKA KLEMPÍŘSKÝCH VÝROBKŮ – 2NP	
OZNAČENÍ	SCHÉMA
K201	<div> <div>  </div> <div> VENKOVNÍ PARAPET DL. 1250 MM </div> </div>
K202	<div> <div>  </div> <div> VENKOVNÍ PARAPET DL. 2200 MM </div> </div>
K203	<div> <div>  </div> <div>  </div> <div>  </div> </div>

TABULKA KLEMPÍŘSKÝCH VÝROBKŮ – 2NP

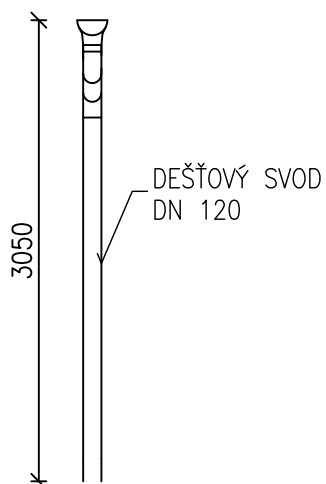
OZNAČENÍ

SCHÉMA

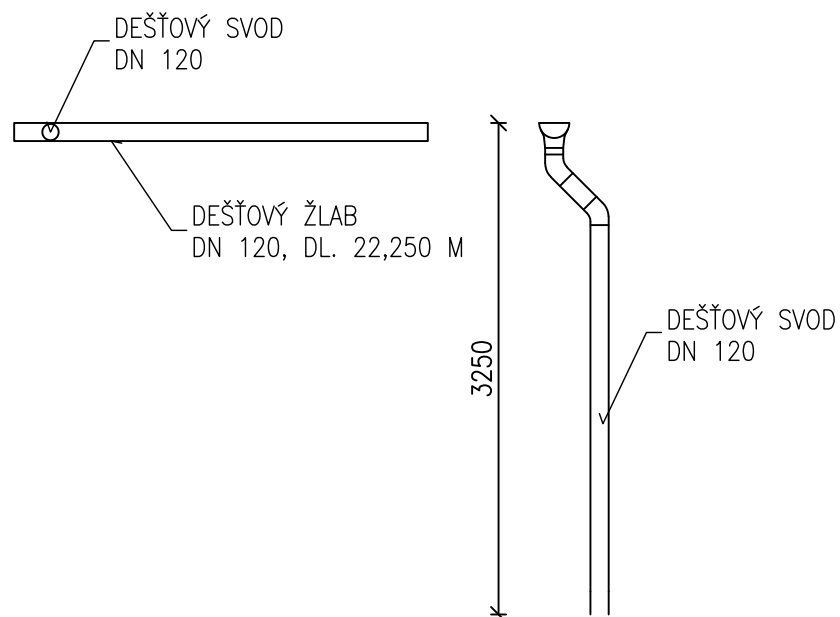
K204



K205



K206



TABULKA KLEMPÍŘSKÝCH VÝROBKŮ – 2NP

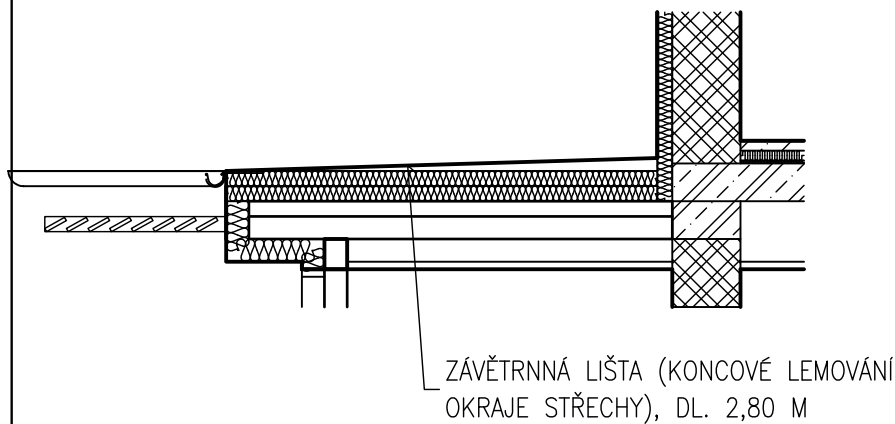
OZNAČENÍ

SCHÉMA

K207

80 30 15
30 100
30 15

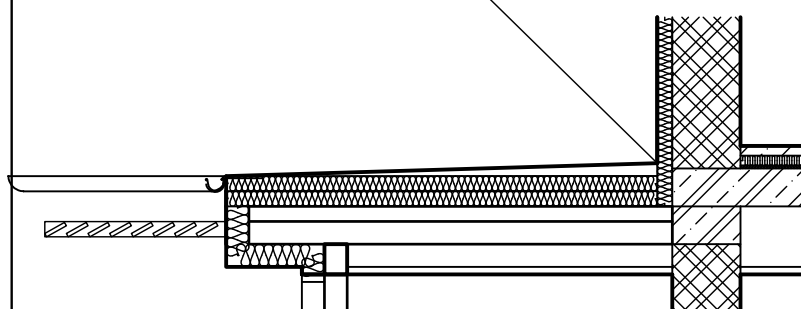
ZÁVĚTRNNÁ LIŠTA (KONCOVÉ LEMOVÁNÍ
OKRAJE STŘECHY), DL. 2,80 M



K208

30 60
15 15

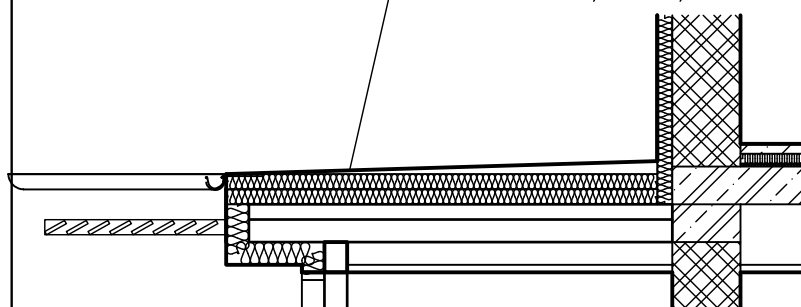
OPLECHOVÁNÍ MEZI ZATEPLOVACÍM
SYSTÉMEM A PULTOVOU STŘECHOU
NAD CHODBAMI, DL. 22,250 M



K209

30 60
15 15

OPLECHOVÁNÍ MEZI ZATEPLOVACÍM
SYSTÉMEM A PULTOVOU STŘECHOU
NAD CHODBAMI, DL. 2,80 M



TABULKA KLEMPÍŘSKÝCH VÝROBKŮ – 2NP

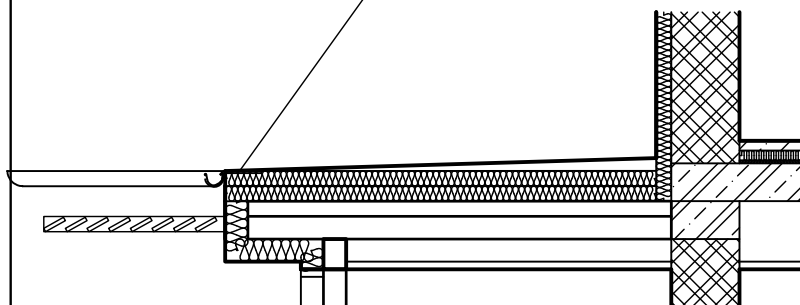
OZNAČENÍ

SCHÉMA

K210

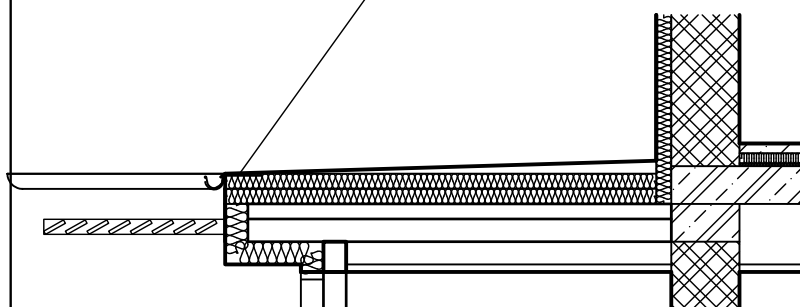
30 100
15

OPLECHOVÁNÍ OKRAJE
PULTOVÉ STŘECHY NAD
CHODBAMI, DL. 22,250 M

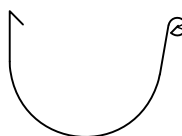


250

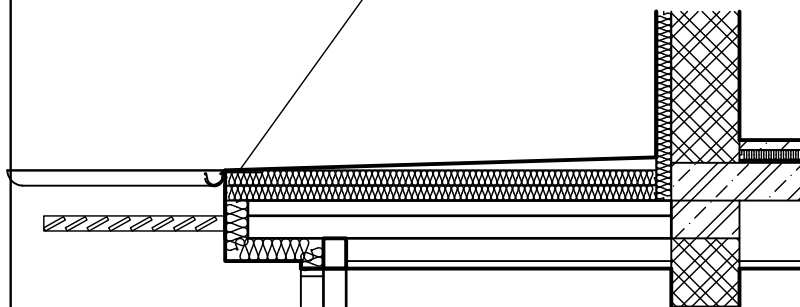
ŽLABOVÝ HÁK PRO KOTVENÍ
DEŠŤOVÝCH ŽLABŮ



ŽLAB DN 120



DEŠŤOVÝ ŽLAB DN 120,
DL. 22,250+19,150+19,150=60,55 M

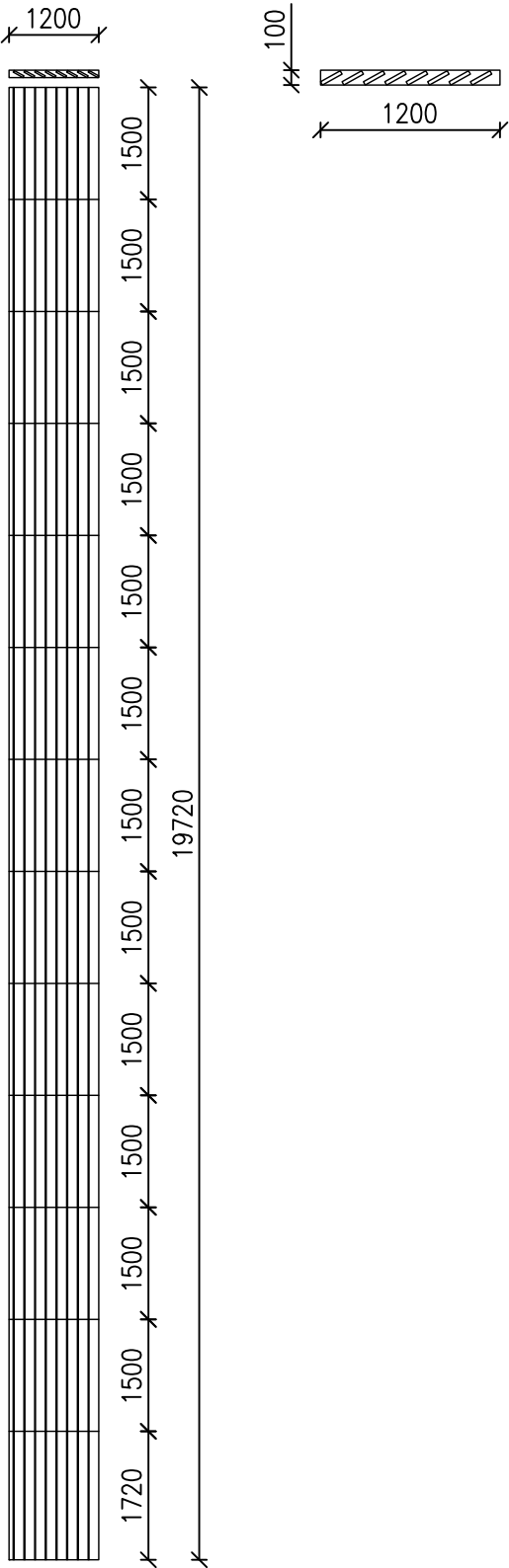


TABULKA KLEMPÍŘSKÝCH VÝROBKŮ – 2NP

OZNAČENÍ

SCHÉMA

K211
=
K117

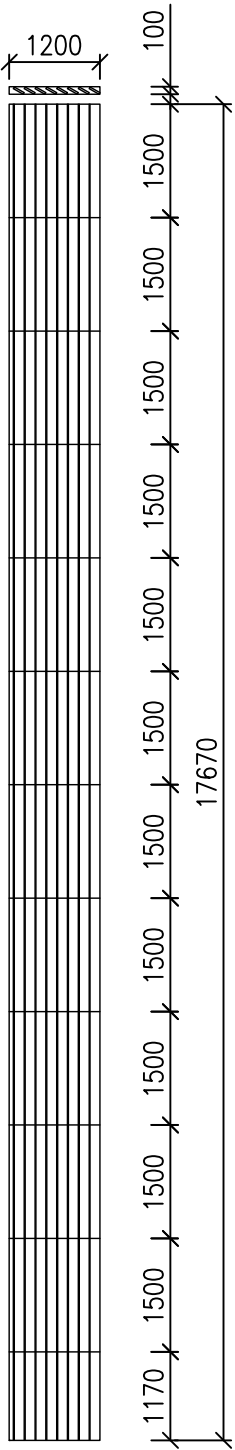


TABULKA KLEMPÍŘSKÝCH VÝROBKŮ – 2NP

OZNAČENÍ

SCHÉMA

K211
=
K125

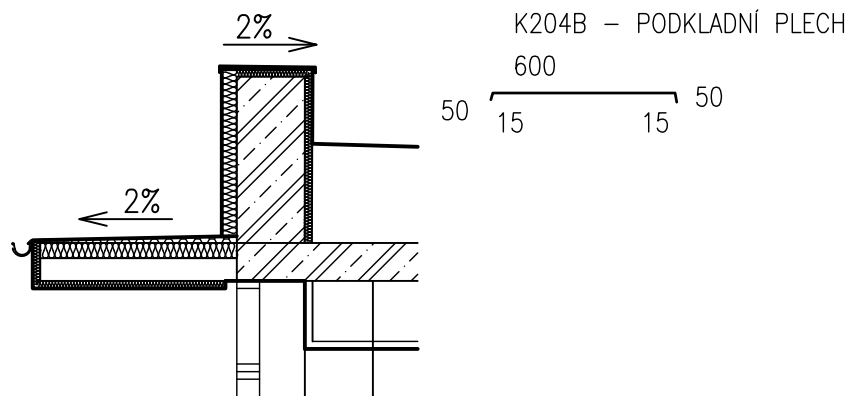


TABULKA KLEMPÍŘSKÝCH VÝROBKŮ – 2NP

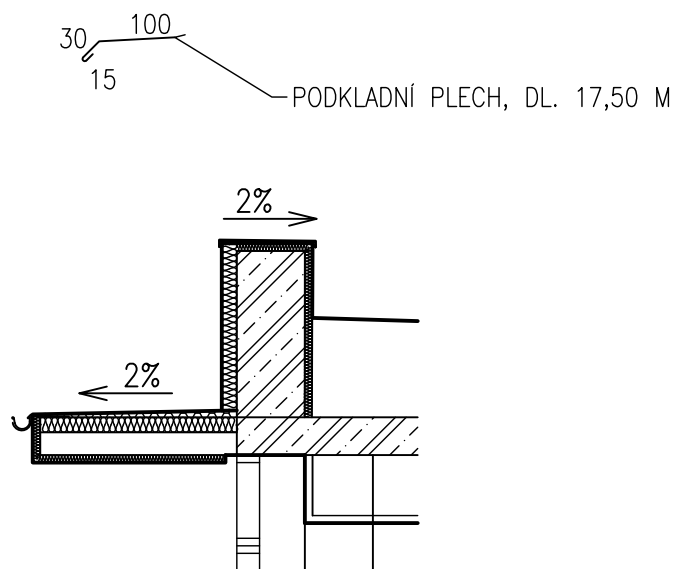
OZNAČENÍ

SCHÉMA

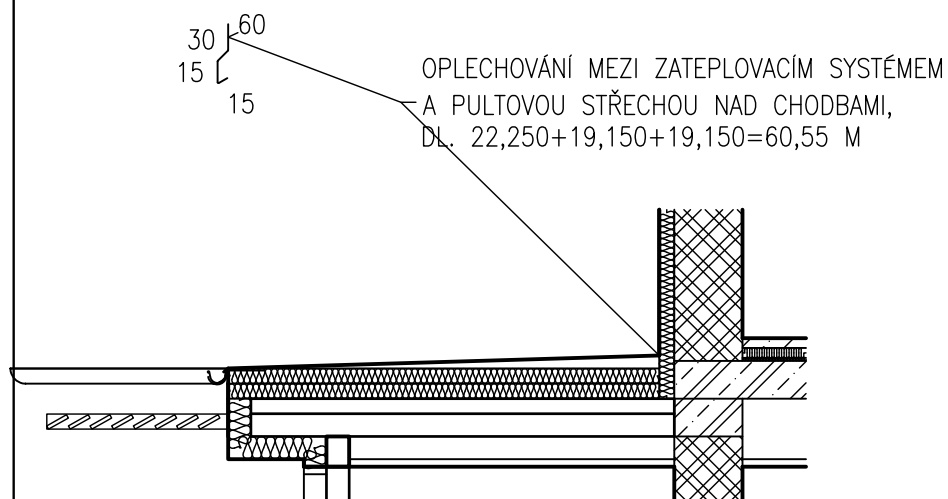
K212



K213



K214

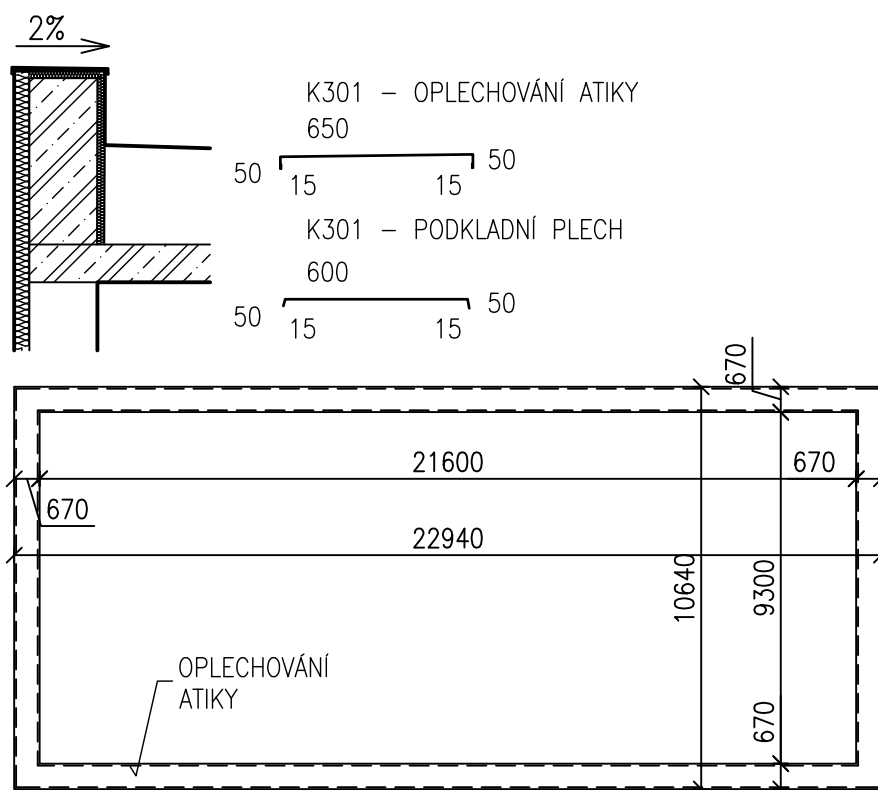


TABULKA KLEMPÍŘSKÝCH VÝROBKŮ – STŘECHA

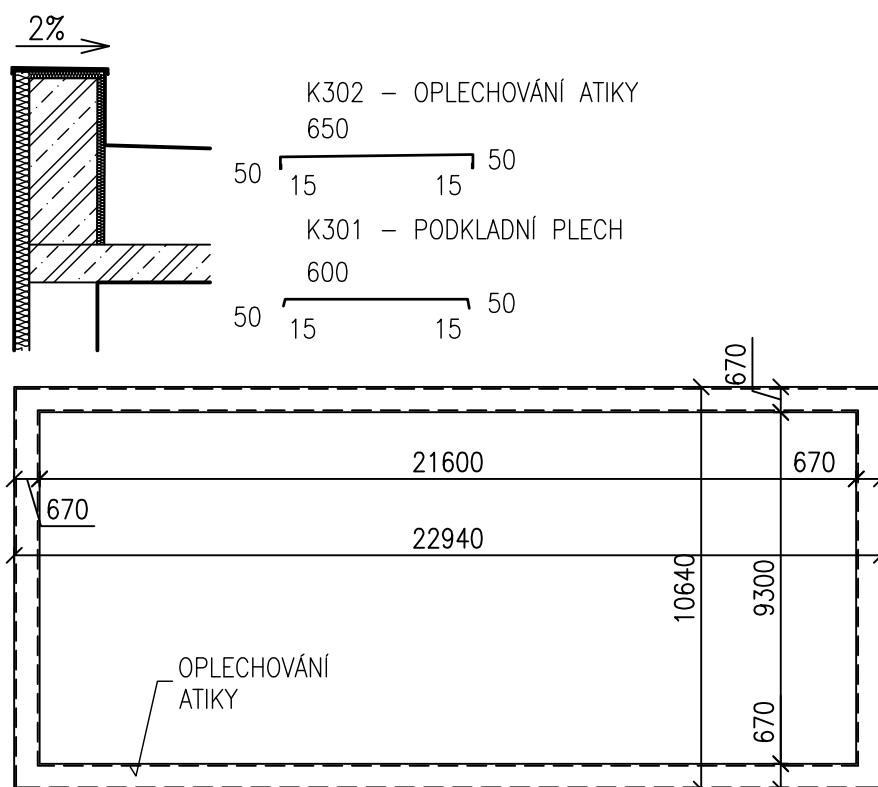
OZNAČENÍ

SCHÉMA

K301



K302

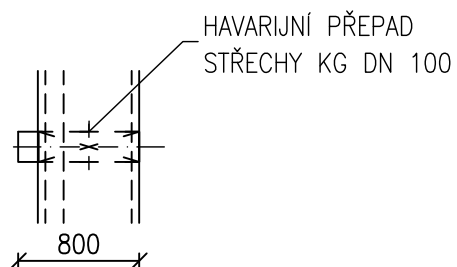


TABULKA KLEMPÍŘSKÝCH VÝROBKŮ – STŘECHA

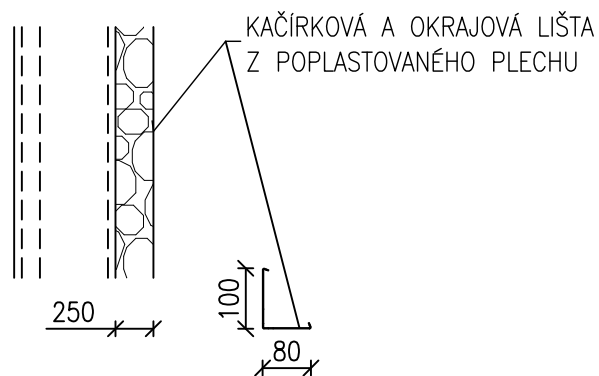
OZNAČENÍ

SCHÉMA

K303



K304
K306
K307



K305

